

25

RBK
2013

RBK

Regionalverband Bildender Künstler
Oberbayern West

25. Jahresausstellung 12.10. - 23.10.2013

m SÄULENHALLE
am Stadttheater

gefördert von:

bezirk  oberbayern

Bayerisches Staatsministerium für
Wissenschaft, Forschung und Kunst





Sehr geehrte Damen und Herren,
liebe Mitglieder des Regionalverbands Bildender Künstler

Sie halten hier einen ganz besonderen Katalog in den Händen. Er zeigt die Arbeiten und Portraits verschiedener Künstler aus Landsberg am Lech und Umgebung. Mich begeistert vor allem das breite Spektrum, das die Künstler aus unserer Region präsentieren. Sie zeigen unterschiedliche Techniken, Inhalte und Werke. Jede Seite im Katalog bietet eine neue Überraschung und ich bin mir sicher, dass auch Ihnen der Katalog lange Freude bereiten wird.

Möglich macht diese Präsentation der Künstler der RBK, der Regionalverband Bildender Künstler. Mit viel Engagement und Leidenschaft fördert der Verband seine Mitglieder und trägt und präsentiert die bildende Kunst nach außen. Zum einen begeistert er mit seiner Arbeit Kunstfreunde auf den jährlichen Ausstellungen zum anderen trägt er mit seinem Wirken dazu bei, dass Kunst und Kultur in unserer Region weiterhin lebendig bleiben. Hierfür möchte ich dem RBK meinen herzlichen Dank aussprechen.

In diesem Jahr feiert der RBK ein ganz besonderes Jubiläum, sein 25 jähriges Bestehen. Herzlichen Glückwunsch! In den 25 Jahren hat sich sehr viel getan, der RBK ist gewachsen, ist bestrebt nach kontinuierlichen Verbesserungen und hat sich einen festen Platz in der Landsberger Kunst- und Kulturwelt geschaffen. Überzeugen Sie sich von der Kreativität der Künstler, genießen Sie diese einmalige Sonderausstellung!

Ich wünsche allen Besuchern der Ausstellung viel Freude beim Entdecken der Kunstwerke und den Künstlern weiterhin die uns begeisternde Kreativität.

Ihr
Mathias Neuner

A blue ink handwritten signature of Mathias Neuner.

Oberbürgermeister der Stadt Landsberg am Lech



25 Jahre Regionaler Künstlerverband = 25 Jahre Brennpunkt
für aktuelles Kunstgeschehen in Oberbayern West.

Kaum ein Künstlerverband kann auf eine so lange und erfolgreiche Geschichte zurückblicken wie der RBK. Die Erfahrung zeigt, dass gerade Künstlervereinigungen aufgrund von Interessenskonflikten oder wegen Geldmangels auseinanderbrechen und die einst angestrebten Ziele nicht erreichen, sei es die Erneuerung der Kunst anzustreben oder auch nur eine Interessensgemeinschaft zu bilden, in der man sich gemeinschaftlich fördert bzw. fördern lässt. Der RBK hatte und hat mit diesen Schwierigkeiten ebenso zu kämpfen und ist manches Mal wie Phönix aus der Asche wieder aufgestanden. Deshalb erfüllt es mich mit Stolz, den Verband im Jubiläumsjahr zu führen und einen Beitrag zum Weiterbestehen dieser Künstlervereinigung leisten zu dürfen.

Gerade in Zeiten wirtschaftlicher Rezession und rein ökonomischen Denkens ist Kultur ein Reflektionsort aber auch ein Korrelativ für Wertbeständigkeit. Wir brauchen die Kunst als Maßstab und Zeichen unserer humanitären Entwicklung. Wenn Sie den vorliegenden Katalog aufmerksam betrachten, werden Sie sehen, wie jeder einzelne Künstler durch sein Werk ein Stück seiner persönlichen Vorstellungswelt mit uns teilt und doch alle zusammen genommen einen Seismograph unserer Welt bzw. unserer Umgebung bilden.

Der Katalog zur 25. Jahresausstellung möchte dennoch nicht zurückblicken. Dazu wird es in einem gesonderten Band und einer eigenen Ausstellung Gelegenheit geben. Er soll in altbewährter Tradition aktuelle Tendenzen des Kunstgeschehens präsentieren, was sich in diesem Falle nicht widerspricht.

Momentan befindet sich der RBK in einem Generationsumbruch; auch daran merkt man, dass 25 Jahre eine lobenswert lange Zeit sind. Einige unserer Gründungsmitglieder sind dankenswerterweise immer noch aktiv und wir haben jedes Jahr das Glück, aus erfreulich vielen Interessenten neue Mitglieder aussuchen zu können und uns so stetig zu erneuern. Das gibt uns allen Ansporn, den RBK und die Jahresausstellung als Forum für Künstler und Kunstinteressierte gleichermaßen zu verstehen und in diesem Sinne weiterzuführen.

Urte Ehlers, 1. Vorsitzende



Diana Angela

geb. 1963 in München
Freischaffende Künstlerin, Trainerin und Therapeutin
arbeitet und lebt seit 2004 in Waal bei Landsberg

Malen ist für mich auch eine Meditation, ein Loslassen von Begrenzungen.
Ich richte mich aus und bin offen, werde Mitspielerin und Schöpferin, tauche ein in
andere Schichten. Neue Räume tauchen auf, werden sichtbar und eröffnen innere
Welten und andere Sichtweisen als der Verstand und das Tagbewusstsein wahrneh-
men können. Der Akt zeigt die Momentaufnahme, die innere Haltung und ein Atmen.

walRAUM Diana Angela
Kunst, Körper, Kreativität & bewusstSEIN

Atelier, Praxis, Seminarhaus
Am Walkweiher 2c
D- 86875 Waal
Tel: 0 82 46 / 96 97 93
www.walraum.de



„Atmen und Erden“ | Kreide | Acryl | 61 x 43 cm | 2013



Margarete Bartsch

Lebt und arbeitet in Landsberg am Lech
Mitglied im Berufsverband
Bildender Künstler Schwaben Süd

Mit handwerklichem Geschick bildnerisch arbeiten,
verschiedene Techniken kreativ anwenden,
gestalterische Grundsätze beachten: Das ist Können!

Kunst ist noch etwas anderes.

Margarete Bartsch
Ummendorfer Str. 22
D- 86899 Landsberg am Lech
Tel: 0 81 91 / 5 97 35
E-Mail: mbartsch-landsberg@freenet.de
www.tempera-mente.de



„Die sieben Berge“ | Eitempera | Pigmente | 100 x 100 cm | 2013



Regine Bausinger

Jahrgang 1961

Lehr - und Wanderjahre mit Keramik und Schreinerlehre

1985 - 1992 Studium Bildhauerei, Kunst- und Kulturpädagogik

Seit 1992 als Künstlerin und Kulturpädagogin u.a. in der
Erwachsenenbildung tätig

Regine Bausinger

Kapellenstr. 7

D- 82299 Türkenfeld

Mobil: 01 77 / 65 23 0 25

info@reginebausinger.de

www.reginebausinger.de



„Ohne Titel“ | Mischtechnik | 39 x 54 cm | 2012



Gabi Becker

-Einmal hin und einmal her-

„Vielleicht entdeckst auch Du die Brücke die die Menschen zueinander führt?“

Gabi Becker
Egelsestr. 25
D- 86949 Windach
Mobil: 01 70 / 8 61 07 02
E-Mail: info@becker-gabi.de
www.becker-gabi.de



„Einmal hin und einmal her“ | Mischtechnik auf Leinwand | 120 x 120 cm | 2012



Kurt Bergmaier

1943 geboren in München

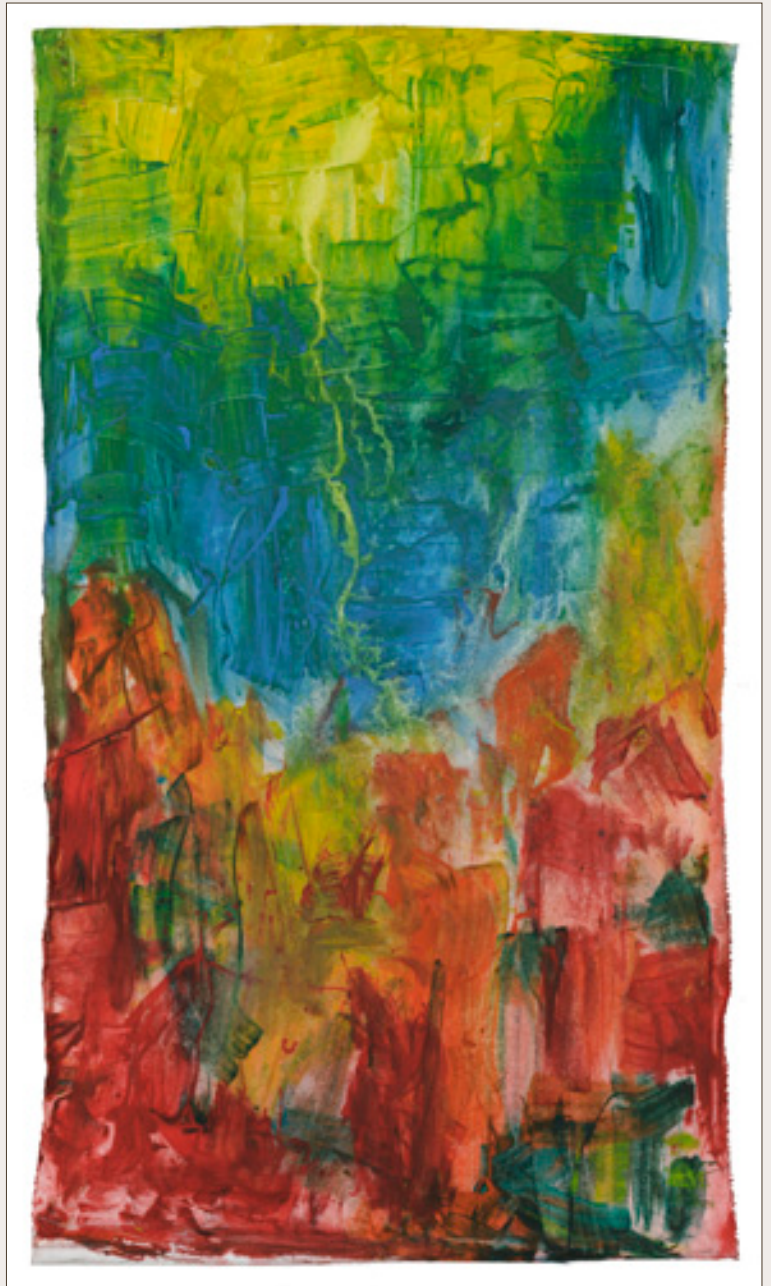
1969 Studium Bauingenieurwesen und Architektur,
Freihandzeichnen, Malerei, Objekte, Kursleitung Freies Malen.

seit 1985 Ausstellungen im In- und Ausland:
Landsberg, Kaufering, Schondorf, Rom, Finale Ligure,
Hongkong, Saint Laurent du Var.

Was veranlasst den Menschen zu malen?

Ist es Selbstdarstellung, Ehrgeiz, Geltungsbedürfnis, die Freude an Farbe, Graphik, Gestaltung
- oder die Möglichkeit, sich auszudrücken? Über Eindrücke, Empfindungen und Erlebnisse
- oder auch hinzuweisen auf Geschehnisse, Ungerechtigkeiten, Missstände. Sich derart aus-
zudrücken heißt aber auch sich zu quälen, alles aus sich herauszulassen und herauszufordern.
Wer schon gemalt hat, weiß von diesen Prozessen. Es ist nicht das „sich Ergehen“ in künstle-
rischer Inspiration - es ist vielmehr der Kampf der eigenen Vorstellungen und dem, was dabei
rauskommt. In jedem Fall die Auseinandersetzung mit dem Empfundenen, dem Gefühlten und
den Möglichkeiten, es auf die Leinwand zu bannen. Da stehen Wille und Realisation im harten
Überlebenskampf !

Kurt Bergmaier
Fuchsbergstr. 11
D- 86938 Schondorf
Tel: 0 81 92 / 10 59
www.artinfusion.de



„Stadt“ | Acryl auf Leinwand | 125 x 70 cm | 2013



Heiner Beyer

1953 geboren in Zwickau
aufgewachsen, geschult und studiert in München.

Maler und Diplom Designer,
entdeckte 2005 die Digitalfotografie für sich
und geht seitdem kaum mehr ohne Kamera aus dem Haus.
Immer wieder Augenblicke konservieren und unter
tausenden von Fotos diejenigen finden,
welche leise und unaufdringlich eine kleine Geschichte erzählen...

Heiner Beyer
Israel- Beker- Str. 2c
D- 86899 Landsberg am Lech
Tel: 0 81 91 / 4 28 86 28
E-Mail: heiner.beyer@gmx.de





Angelika Böhm-Silberhorn

geb. am 6.11.1958 in München

Studium der Malerei an der Akademie der Bildenden Künste in München
1979 - 1985 bei Prof. Sauerbruch und Rudi Tröger,
zuletzt Meisterschülerin
seit 1994 freiberuflich als Malerin in Utting am Ammersee

Einzelausstellungen (Auswahl):
München, Günzburg, Schrobenhausen, Freiburg, Landsberg a. Lech,
Schlanders in Südtirol

Mehrere Kunstpreise, zuletzt Kunstpreis Schweinfurt 2011

Angelika Böhm-Silberhorn
Dießener Straße 27
D- 86919 Utting
Tel: 0 88 06 / 72 06



„Traumhaus im Schnee“ | Öl auf Leinwand | 50 x 70 cm | 2013



Rose Brouwers

Innere Wirklichkeiten

Geboren am 30. Juni 1929 in Jakarta / Indonesien
Holländische Staatsangehörigkeit.

Kunstakademie Den Haag / Abteilung Bildhauerei bei Prof. Bus

1949 - 1952 St. John's College, in London / Zeichenklasse
1952 - 1953 Akademie, La Grande Chaumière in Paris - Aktzeichnen
1954 - 1959 Heirat / zwei Kinder / Fortführung der Arbeit als freie Malerin
1959 - 1960 Schaffensphase im Künstlerviertel von Den Haag und
abschließende Ausstellung von Ölmalereien
2012 Ankauf Bayerische Staatsgemäldeammlung München

Der Maler soll nicht nur malen, was er vor sich sieht, sondern auch, was er in sich sieht. Sieht er aber nichts in sich, so unterlasse er es auch zu malen, was er vor sich sieht.

Caspar David Friedrich (1774 – 1840)

Rose Brouwers
Kampfasse 14
D- 86932 Ummendorf
Tel: 0 81 96 / 78 21



Silhouette | „Was ist passiert?“ | Acryl | 100 x 80 cm | 2013



Gisela Detzer

geboren in München
seit 1986 freischaffende Malerin
Ausstellungen in Deutschland, Italien, Polen und China

Mein Thema schwarz weiß, Striche die sich in ihrer Vielfalt zu einer reduzierten Form vereinen. So entstanden in meinem Atelier in Schondorf viele Arbeiten und es werden immer mehr. Die Farbpalette die entsteht, ist sehr vielfältig, schwarz ist nicht gleich schwarz und ebenso verhält sich weiß.

Ein spannender Prozeß der mich nun schon einige Monate begleitet.

Gisela Detzer
Fuchsbergstr. 16a
D- 86938 Schondorf
Tel / Fax: 0 81 92 / 2 11
Mobil: 01 70 / 29 85 68 1
E-Mail: gisela-detzer@t-online.de
www.atelier-ammersee.de – www.kunst-am-ammersee.de



„In Galalaune übermütig hingeworfen“ | Mischtechnik | 120 x 100 cm | 2013



Hajo DÜchting

Ab 1972 freie Malerei, ab 1975 Studium der Kunstgeschichte mit Promotion (1981), seither überwiegend freischaffend tätig als Autor, Maler und Kunstdozent.

Mein Thema ist die Farbe in ihren vielfältigen Ausdrucksmöglichkeiten, ihren Mischungen, Kontrasten, Metamorphosen und Modulationen. Neben intensiven Farbkontrasten entwickeln sich subtile Verläufe, neben harten Grenzen gibt es weiche Übergänge, neben pigmentreichen Passagen stehen leichte, aquarellartige Wirkungen, neben schweren dichten Materialtexturen entfalten sich subtile farbige Raumwerte.

Aus den farbigen Setzungen entstehen Rhythmen und Räume, Musikalisches, Poetisches evozierend, ohne dabei die Ordnung der Farbe, wie das Material des Malens zu negieren.

Hajo DÜchting
Bahnhofstr. 24
86911 Dießen am Ammersee
0 88 07 / 94 75 45
Mobil: 0176-41007408
E-mail: hd.diessen@t-online.de
[hajo.duechting@facebook.com](https://www.facebook.com/hajo.duechting)



„Verschiebung“ | Acryl auf Leinwand | 100 x 120 cm | 2012



Martin Dürr

1959 in München geboren
1982 Hochschulstudium Grafikdesign in München
Martin Dürr lebt und arbeitet in Greifenberg

Fotografie und Illustration sind die Schwerpunkte seiner künstlerischen Arbeit. In beiden Bereichen bildet eine markante Formensprache und die Reduzierung auf eine eng begrenzte Farbenpalette den Ausgangspunkt für Werke, die eine Mischung aus Abstraktion, Surrealismus und Fiktion beinhalten.

Martin Dürr
Photography / Illustration / Fine Art
Feldgereuth 12
D- 86926 Neugreifenberg
Tel: 0 81 92 / 77 55
Email: martin@martinduerr.com
<http://martinduerr.500px.com/>
Blog:<http://mechagozillasblog.blogspot.com/>



„Leighton-Buzzard“ | Direktdruck auf gebürstetem Aluminium | 80 x 140 cm | 2013



Svea Graf-Seidel

„Bilder auf meinen Wegen, im Moment des Erkennens eingefangen“

Svea Graf-Seidel widmet sich seit nunmehr über 20 Jahren der Fotografie. Geboren wurde sie in Frauenfeld/Schweiz und lebt seit 1957 am schönen Ammersee.

Sie absolvierte die Bildhauerlehre mit Abschluss und Lehrbefähigung an der Fachschule für Holzbildhauer in Garmisch/Partenkirchen. Bekannt wurde Sie durch Bildhaueraufträge und Ausstellungen, Ausstellungsbeteiligungen im Süddeutschen Raum sowie Landschafts- & Naturaufnahmen.

Mit ihrem Ehemann Bertram Graf (Bildhauer, verstorben 2001) folgten Ausstellungen, die Sie gemeinsam bis nach Agypten führte. Zusammen restaurierten Sie die Kreuzigungsgruppe (Steinbereich). Diese gemeinsam durchgeführten Ergänzungen am Bayertor in Landsberg am Lech fanden große Anerkennung auch im Ausland.

Sie ist Mitglied des Regionalverbandes Bildender Künstler OBB-West e.V. der 1988 von Bertram Graf ins Leben gerufen wurde und deren Vorsitzender er war.

Svea Graf-Seidel
Jahnstraße 8
D- 86919 Utting am Ammersee
E-Mail: LP@somavital.com
Tel: 0 88 06 / 76 93
Fax: 0 88 06 / 95 96 464





Silvia Großkopf (Sil)

Kunstlehrerin in Krefeld
Atelier und Galerie in Finning

Wege Stationen

ich gehe

gerne weiter

Silvia Großkopf
Raiffeisenweg 19
D- 86923 Finning
Tel: 0 88 06 / 95 82 50
E-Mail: sil@treppengalerie.eu
www.treppengalerie.eu



„Waldmädchens Versteck“ | Acryl auf Leinwand | 50 x 40 cm | 2012



Grazyna Guerrero M.A.

1981 Diplom Akademie der Schönen Künste, Warschau: Malerei, Textilkunst,
Wandmalerei „Magister Artium“
1986 Diplom Hochschule für Musik und Darst. Kunst, Graz: Bühnenbild „M.A.“
Seit 1993 wohnhaft in Deutschland
Seit 1980 Arbeit als freischaffende Künstlerin

Ausstellungen in Polen, Österreich, Schweiz, Deutschland
Bilder und Textilien in Privatbesitz in vielen Ländern Europas und USA
Bilderankäufe: Min. für Unterricht und Kunst, Grazer Stadtmuseum (Österreich)
Bilder im Besitz des Stadtmuseums in Gliwice (Polen)

„Kunst gibt nicht das Sichtbare wieder,
sondern macht sichtbar.“

von Paul Klee, 1924

Grazyna Guerrero
Iglinger Str. 11g
D- 86899 Landsberg am Lech
Tel: 0 81 91 / 53 13
E-Mail: grazynagu@web.de
www.guerrerom.de



111 Grzegorz Górecki 2012



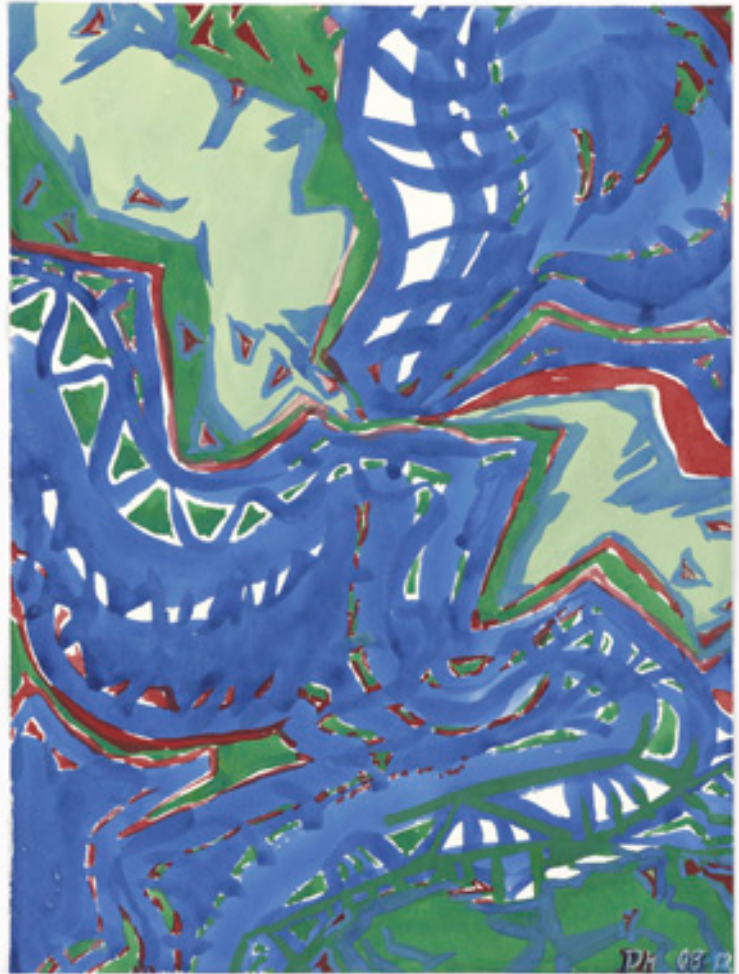
Dagmar Halberstadt

Mitglied im Verband Bildender Künstler / Künstlerinnen Württemberg e.V.
Mitglied im Bundesverband Bildender Künstler München und Oberbayern

Zu meiner Arbeit:

Gedanken, Erinnerungen und Empfindungen versuche ich in eine abstrakte Formensprache umzusetzen. Aufmerksam erlebe ich Natur und Kosmos, die sich in meinen Bildern mit dem Vorigen zu einer Gedankenlandschaft verbinden.

Dagmar Halberstadt
Kolpingstr. 79
D- 86916 Kaufering
Tel: 0 81 91 / 96 66 49



„Diskussion“

D. Halberstadt

08/12



Franz Hämmerle

Geb. 1949 in Lengenfeld / Obb.

1976	Dipl. Theologe
1980	Kunstakademie München, Bildhauer Meisterschüler und Diplom bei Prof. Hans Ladner
1982	Staatsexamen in Kunsterziehung
1987	Atelier in Windach / Ammersee

Einzelausstellungen: u.a. in Ansbach, Coburg, Memmingen, München, Dachau, Weilheim, Schloß Lautrach, Laufen, Augsburg, Wiesbaden

Ausstellungsbeteiligungen (Auswahl): München, Augsburg, Friedberg, Rottenburg, Freising, Fulda, Berlin, Paris, Normandie

Preise: 1984 3. Preis "Opfer des Nationalsozialismus", München,
1987 Ehrenpreis Vera Icon, Freising
4. Preis Internationaler Wettbewerb Osaka
2. Preis Grand Palais, Paris
Kunstpreis der Stadt Bad Wörishofen 2010 und 2013

Franz Hämmerle
Sandweg 13
D- 86949 Windach
Tel: 0 81 93 / 66 41
E-Mail: haemmerle-bartl@t-online.de
www.haemmerle-tusculum.de



„A la madre di Leonardo“ | Linde | 160 x 26 x 16 cm | 2011



Lore Kienzl

geboren in München

Studium der Mathematik an der TU München
langjährige Berufstätigkeit in der Flugzeug – Entwicklung

künstlerische Tätigkeit seit Jahrzehnten
Zeichnen und Bildhauern

Ich bewundere die Wissenschaften,
zum Leben aber -----
brauche ich die Kunst

Lore Kienzl
Ascherfeld 11
D- 86925 Fuchstal
Tel: 0 82 43 / 27 94
E-Mail: lh.kienzl@gmx.de



„Anmut“ | Raku | 40 x 13 x 12 cm | 2013



Mica Knorr-Borocco

Geboren in Konstanz

über 300 Einzelausstellungen und Ausstellungsbeteiligungen im In- und Ausland
Einzelausstellung in Berlin zur Eröffnung der Bayerischen Landesvertretung

Gegenstand von zahlreichen Publikationen, zuletzt ARTPROFIL 2004 und 2008
Auszeichnungen, u.a. Diploma de Merito, Florenz

Kursleitung an Schulen, Malkurse im In- und Ausland

Mica Knorr-Borocco
Panoramastr. 1a
D- 86919 Utting
Tel. / Fax: 0 88 06 / 77 15
www.knorr-borocco.de



„Wilde Wasser“ | Acryl auf Leinwand | 70 x 100 cm | 2013



Marlen Labus

Als innere Beobachterin dokumentiere ich die Gesellschaften und Kulturen, in einfühlsamen, hingebungsvoll aufgenommen Bildern und suche widersprüchliche Augenblicke zu gewinnen.

Es geht mir um das Festhalten visueller und emotionaler Momente des normalen Lebens.

Das künstlerisch kreative Arbeiten bedeutet für mich ein sowohl sehr geistiges als auch sinnliches Arbeiten.

Es ist eine besondere Lust und Freude, an dem Bekannten, Gewöhnlichen - etwas Unbekanntes, Ungewöhnliches und Neues zu entdecken.

Marlen Labus
Am Englischen Garten 28c
D- 86899 Landsberg am Lech
Tel: 0 81 91 / 97 31 93 5
E-Mail: mlabus@kunstforum-landsberg.de
www.marlen-labus.de



„for me alone“ | Fotografie auf Aludibond | 100 x 66 cm | 2013



Hubert Lang

- 1946 geboren in Oberammergau
- 1963 - 1966 Staatliche Schnitzschule Oberammergau, Gesellenprüfung
1968 - 1974 Akademie der Bildenden Künste München,
Bildhauerei bei Georg Brenninger, Meisterschüler
1974 - 1976 Kunstakademie Stuttgart, Malerei bei Alfred Hrdlicka
1990 1. und 3. Preis sowie Ausführung
des Plakates „Passionsspiele Oberammergau“
1995 St. Lukas - Preis des Krippenmuseums in Mindelheim
1998 1. Preis Brunnen für Museumsvorplatz, Oberammergau
„Rottwagen“ Bronzeskulptur vor dem Oberammergau Museum
„Friedenstaube“ Bronzeskulptur, Insel Wörth im Staffelsee
- 1967 - 2000 Große Münchner Kunstausstellung, Haus der Kunst München,
Jahresausstellung Kunstverein Rosenheim e. V.
Einzelausstellungen und Beteiligungen im In- und Ausland

Hubert Lang
Ludwig-Lang-Str.15
D- 82487 Oberammergau
Tel: 0 88 22 / 41 74



„Nerano“ | Triptychon | Öl auf Leinwand | 100 x 250 cm | 2012



Thomas Lenhart

- 1959 geboren in Erlangen
- seit 1984 selbständiger Gestalter
Schwerpunkt: Metallgestaltung,
auch in Verbindung mit anderen Materialien und Lichtgestaltung
- 1992 – 2006 Atelier in Schondorf
seit 2006 Atelier in Eching
Ankäufe von Privat und öffentlicher Hand
- seit 1997 Gemeinsam mit dem Glasgestalter Harry Zengeler
in unregelmässigen Abständen das Projekt
"www.glasschmiede.de",
Skulpturen und Objekte aus Stahl und Glas

Thomas Lenhart
Weingartenweg 2
D- 86938 Schondorf
Mobil: 01 73 / 3 52 66 80
Fax: 0 81 92 / 79 52
thomas.lenhart@glasschmiede.de
www.glasschmiede.de
www.atelier-lenhart.de



„FRost“ | Stahl | 300 x 10 x 10 cm | 2007-2013



Gabriele Moser

Künstlerische Ausbildung an den Universitäten Erlangen - Nürnberg, Köln sowie der Kunstakademie Bad Reichenhall.

Gründung der Gruppe - s i c h t b a r -

Einzelausstellungen und Ausstellungsbeteiligungen im In- und Ausland
Ankäufe u.a. durch die Bayerische Staatsgemäldesammlung München

„Wir bestehen alle nur aus buntscheckigen Fetzen, die so locker und lose aneinanderhängen, dass jeder von ihnen jeden Augenblick flattert, wie er will ; daher gibt es ebenso viele Unterschiede zwischen uns und uns selbst wie zwischen uns und den anderen.“

Michel de Montaigne, Essais

Gabriele Moser
Bayerfeldstr. 21
D- 86899 Landsberg am Lech
Tel: 0 81 91 / 30 57 779
www.gabriele-moser.de
gabriele-moser@gmx.de





Silvia Mühleisen

Silvia Mühleisen
Graf-Berchtold-Str. 10
D- 86911 Dießen
Tel: 0 88 07 / 87 29
E-Mail: silvia@pan7.de



„ohne Titel“ | Mischtechnik | 13 x 20 cm | 2013



Johann Neuhauser

Geboren 1960 in München

Handwerkliche Ausbildung, handwerklicher Beruf.

Ich zeichne seit 1986, intensiv.

"Leider bin ich zum Glück Autodidakt!"

Atelier Neuschne
Hintere Mühlgasse 205
86899 Landsberg am Lech
08191-4280565
atelier-neuschne@gmx.de

Johann Neuhauser
Registerstr. 1
D- 86911 Dießen
Tel: 0 88 07 / 86 46
Mobil: 01 63 / 7 85 35 52
zeichnerei@gmx.net



„Dialog“ | Zeichnung | 19 x 19 cm | 2013



Bert Praxenthaler

"Vermögen Kunstwerke zu leiden? Können sie verletzt werden? Bert Praxenthaler ist ebenso Künstler wie auch Kunstrestaurator, der in Afghanistan für die UNESCO arbeitet, und seine doppelte Praxis scheint derlei nahe zu legen. Tagsüber kümmert sich Praxenthaler um die Buddhas von Bamiyan, die von den Taliban im Jahr 2001 zerstört wurden. Neben dieser mühsamen Arbeit hat er eine Serie geschaffen, die er die „Mujaheddin Prints“ nennt, und die der Schmähung ein Kunstwerk abringen. Unweit des östlichen Buddhas fotografierte Praxenthaler eine prächtige, hoch gewölbte Höhle, die über die Jahrhunderte hinweg geschwärzt wurde vom Rauch der Kochstellen, die in ihr errichtet worden waren. In den frühen 90er Jahren war der gesamte Innenraum mit schmutzigen Schuh- und Stiefelabdrücken übersät worden. Er folgerte, dass diese Abdrücke von arabischen Mudschahidin oder anderen Guerillakämpfern hinterlassen worden waren ... Die so entstandenen Fotografien sind dunkel und gespenstisch, eine Symphonie der Beschädigung und des Missverständnisses. ... Spürt die Höhle den Schmerz? Spürt ihn der Fotograf? ... Vielleicht. Doch keinen Zweifel gibt es darüber, dass es uns, die Betrachter, schmerzt, wenn wir unseren Blick darauf richten."

Lori Waxmann, Kassel, 2012 (gekürzte und übersetzte Version)

Bert Praxenthaler
Bahnhofstr. 12
86929 Penzing-Epfenhausen
Tel.: 0 81 91 / 98 91 58
Mobil: 0171 / 143 41 51
E-mail: bert@praxenthaler.de
www.bert.praxenthaler.de



„Mujaheddin Print“ | Bamiyan | Fotografie auf Fine-Art-Papier | 58 x 38 cm | 2012



Anemone Rapp

Ausbildung an der Kunstgewerbeschule Zürich
und bei Professor G. Meck, Mannheim

Kunstakademie Bad Reichenhall

Diverse Einzel- und Gruppenausstellungen
in Deutschland, Schweiz und Polen.

Ich glaube Kunst hat nicht dringend etwas mit Schönheit zu tun.

Anemone Rapp
Am Hang 5
D-82279 Eching am Ammersee
Tel / Fax: 0 81 43 / 70 20
E-Mail: anemonerapp@gmx.de



„Verstecktes Geschenk“ | Acryl auf Leinwand | 120 x 120 cm | 2013



Ilse Renner

Seit 1970 intensive Beschäftigung mit der Malerei
und weiterbildende Kurse u.a. bei:
Xenia Hausner, Salzburg, Helmut Middendorf,
Meisterkurs Prof. Markus Lüpertz,
2-jähriges Studium Bad Reichenhall,
fortlaufende Malkurse im eigenen Atelier
Ankauf Bayer. Staatsgemäldesammlung, München

Ilse Renner
Toni-Ruhr-Straße 6
D- 86938 Schondorf a.A.
Tel: 0 8192 / 83 83
E-Mail: ilse.renner@kunstszene.net
www.kunstszene.net/renner



„gelb versteckt“ | Öl auf Leinwand | 120 x 100 cm | 2013



Katharina Schellenberger

1978 geboren in Schweinfurt.

1998-2000 Studium an der Accademia di Belle Arti, Rom.

2005 Staatsexamen Zahnmedizin.

2009 Promotion über Schizophrenie, LMU München.

Seit 2007 hauptberuflich als Künstlerin tätig,

Ateliers in München und Landsberg a.L.

2009 Valentine-Rothe-Preis (1.), Frauenmuseum Bonn.

2011 Ankauf durch die Bayerische Staatsgemäldesammlung.

2012 Aufnahme in die GEDOK München

zahlreiche Nominierungen u.a. für den Eb-Dietzsch-Preis, Gera, 2012

Mitglied im BBK (Berufsverband Bildender Künstler)

Katharina Schellenberger

Katharinenstr. 38 a

D- 86899 Landsberg am Lech

Tel: 01 75 / 6 41 17 90

E-Mail: ks@katharina-schellenberger.de

www.Katharina-Schellenberger.de



„ohne Titel“ | Kopf Nr. 482 | Öl auf Leinwand | 50 x 70 cm | 2013



Otto Scherer

Otto Scherer
Stadlerstr. 2
D- 86932 Pürgen / Stoffen
Tel: 0 81 96 / 99 87 96
E-Mail: info@ottoscherer.de
www.ottoscherer.de



„roter Kreisel“ | Keramik Platin Aluminium Lack | 144 x 144 x 166 cm | 2010



Tom Schmid

niederlagen sind siege
und
siege sind niederlagen

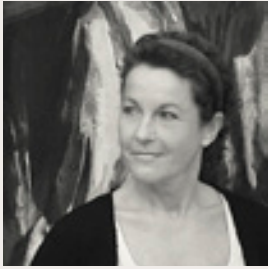
wu cheng-en (1500-1582)

"...am anfang des lebens steht dasselbe chaos so da,
wie es am anfang des lebens dem kind erscheint.
dazwischen war der weite, schwere weg der formgebung,
formbeherrschung, des weglassens und der gestaltung.
aber dann zertrümmert der künstler die form und findet das all in sich und sich im all,
und es ist ein ineinanderschweben -
und eigentlich ist jedes ende eine große himmelfahrt..."

ninon hesse

Tom Schmid
Unterer Forst 4
D- 86911 Dießen / Riederau
Tel: 0 88 07 / 15 46
Fax: 0 88 07 / 66 92
Mobil: 01 72 / 51 52 600
E-Mail: kontakt@tomsphotoart.com
www.tomsphotoart.com





Renate Schmidt

geboren 1952 in München
Grafikerin und Malerin

seit 2001 Weiterbildung in abstrakter Malerei
bei verschiedenen Künstlern und Akademien
seit 2005 diverse Einzel- und Gruppenausstellungen

Das Naturvorbild wird auf das Wesentliche reduziert
und durch Vereinfachung in seiner Präsenz verdichtet.

Renate Schmidt
Am Ödenbühel 9
D- 82229 Seefeld
Tel: 0 81 52 / 7 98 08
Mobil: 01 72 / 9 37 59 19
E-Mail: rena-schmidt@t-online.de
www.rena-schmidt-malerei.de



„von Schwarz bis Weiß“ | Mischtechnik | 110 x 90 cm | 2013



Katinka Schneweis

2002-2006 Studium der Malerei und Kunstpädagogik am
Lehrstuhl Prof. Dr. Wolfgang Kehr LMU München

Seit 2004 als Künstlerin und Kunsterzieherin tätig

Wenn Worte nicht mehr ausreichen, um auszudrücken,
was im Menschen vor sich geht, bedient er sich der Kunst.
So auch ich.
Ich male, um zu leben.

Katinka Schneweis
Atelier Neuschne
Hintere Mühlgasse 205
86899 Landsberg am Lech
08191-4280565
www.katinka-schneweis.de



„Zähmung“ | Acryl, Vernis und Kohle auf Leinwand | 80 x 55 cm | 2013



Gislinda Schröter

Geboren 1936 in Buchloe, Ostallgäu

Als Gestalterin Autodidakt

Mein Mann, Klaus Schröter, Maler, Grafiker und Professor für Grundlagen des Gestaltens, war mein Lehrer. In vielen Gesprächen vor Kunstwerken und den eigenen Arbeiten haben wir uns über die grundlegenden Gesetzmäßigkeiten der bildsprachlichen Mittel auseinander gesetzt.

Einzelausstellungen:	1980	Bayreuth, Neues Rathaus
	1981	Bamberg, Kunstverein
	1986	Hof, Galerie Weinelt
	1986	Karlstadt, Torhausgalerie
	1987	Münchburg, Galerie im Bürgerzentrum
	1989	Würzburg, Spitale
	2001	Bayreuth, Kunstverein-Kunstkabinett
	2011	Landsberg, Säulenhalle

Gislinda Schröter
Hans-Multscher-Str. 18
D- 86899 Landsberg am Lech
Tel: 0 81 91 / 9 47 65 80
E-Mail: post@gislinda-und-klaus-schroeter.de



„Augenweide“ (Ausschnitt) | Assemblage | 107 x 35 cm | 2012



Takuhi Berta Schweighart

Freie Malerin und dipl. Kunst- und Gestaltungstherapeutin
Landsberg am Lech

Takuhi Berta Schweighart
Max-Friesenegger-Str. 12
D- 86899 Landsberg am Lech
Tel: 0 81 91 / 97 28 65
E-Mail: tb-schweighart@gmx.net



„Kreis-der-Sonne“ | Acryl auf Leinen | 80 x 80 cm | 2013



Gerhard Stachora

HAIKU

kunst ist eingriff am
offenen gemüt wie von
gärtner oder koch

Gerhard Stachora
Bergäckerstr. 1
D- 86946 Issing
Tel: 0 81 94 / 4 50



„Detonation 2“ | Hinterglas | 31 x 87 cm | 2013



Gotlind Timmermanns

Studium Malerei, Akademie der bildenden Künste, München bei Prof. Heinz Butz und Prof. Helmut Sturm - Diplom 1990

Ankäufe: Bayerische Staatsgemäldesammlungen; Neues Stadtmuseum Landsberg am Lech; Landratsamt Landsberg/Lech; BMW Group; Confoederatio Ottiliensis; Allianz; Siemens Arts Programm.

Stipendien, Preise: Kulturförderpreis Stadt Landsberg am Lech;
Stipendium des bayerischen Kultusministeriums; Erwin und Gisela Steiner Stiftung,

Einzelausstellungen Auswahl

- 2007 Malerei, Galerie an der Pinakothek der Moderne, München
 - 2008 Farbe bekennen galerie holzhauer, (mit Carolin Leyck) Hamburg
 - 2009 Malerei Galerie an der Pinakothek der Moderne, München
 - 2010 Brooks Gallery, Prag
 - 2012 Malerei, Galerie an der Pinakothek der Moderne, München
 - 2012 artfinger Gallery, Hong Kong
 - 2012 Farbwert Bürgerhaus Garching
 - 2013 Liquid Studio Rose, Schondorf am Ammersee
- Diverse Gruppenausstellungen in Prag und Osaka

Gotlind Timmermanns

Atelier: DomagkAteliers Domagkstr.33 Haus 50 SE01

80807 München

Email: gotlind.timmermanns@googlemail.com

Tel.: 01 79 / 45 66 47 2

www.gotlind-timmermanns.de



„Flüssigneon“ | Öl auf Leinwand | 100 x 300 cm | 2013



Eric Urbschat

1967 in Kaufbeuren geboren

Ausbildung zum Goldschmiedemeister
mit eigenem Schmuckatelier in Landsberg

Seit 2000 auch als Bildhauer tätig

Zahlreiche Ausstellungen im In- und Ausland

Erik Urbschat
Hintere Mühlgasse 205
D- 86899 Landsberg

Tel.: 0 81 91 - 42 86 468
www.erik-urbschat.de



„Kleiner Mann“ | Zwetschge | Kettensäge | 100 x 30 x 30 cm | 2012



Angelika Waskönig

Keramikerin – Bildhauerarbeiten in Ton

1941 geboren in Berlin

Studium „Keramik“ an der Muthesius-Werkkunstschule
(heute: Muthesius Kunsthochschule) in Kiel bei Johannes Gebhard

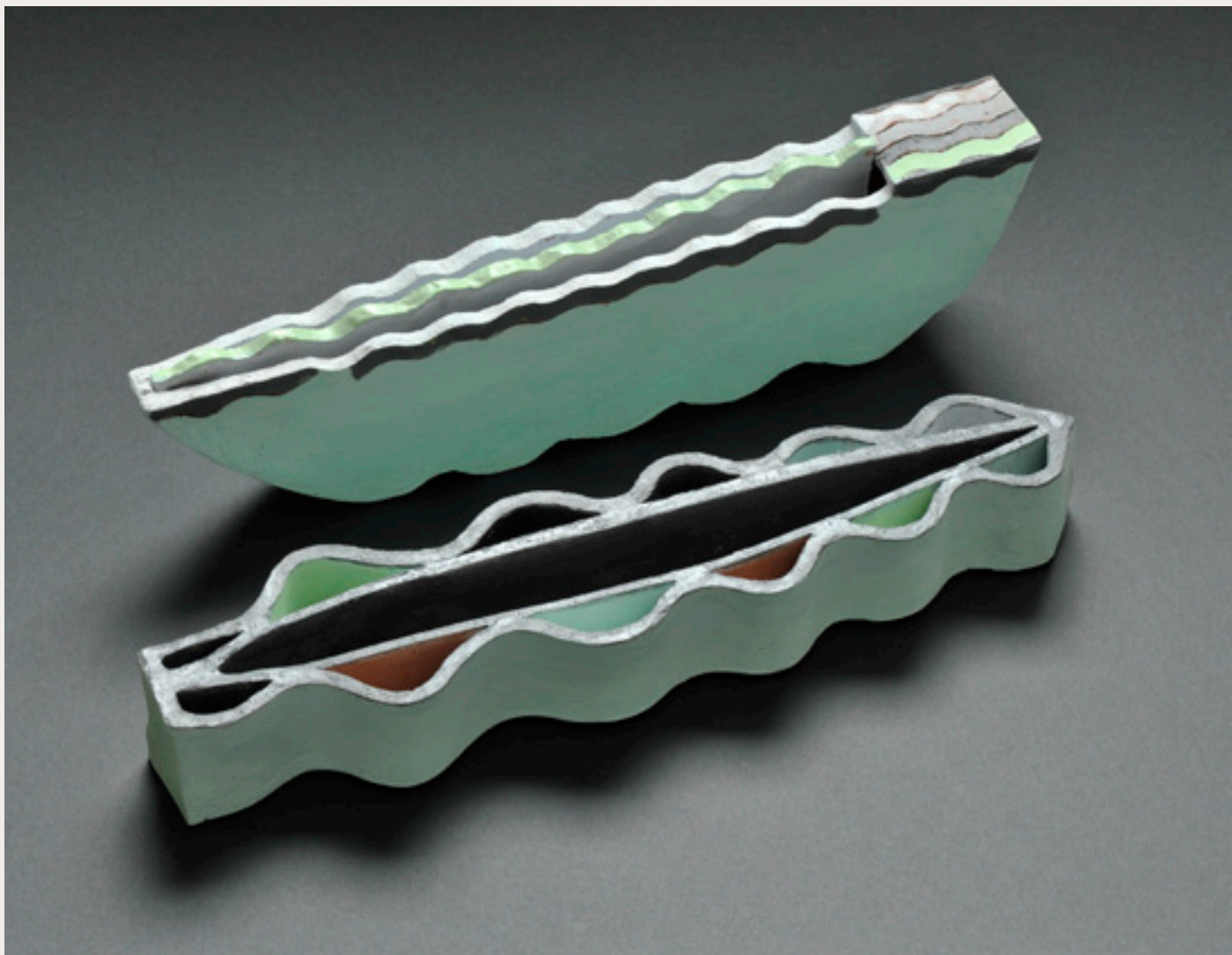
seit 1980 eigene Ateliers in Jever/Ostfriesland und Boppard/Rhein,
seit 1990 in Obermeitingen

Meisterkurse bei:
Richard Heß, Waldemar Otto, Dieter Crumbiegel, Kurt Spurey

Zahlreiche Ausstellungen im In- und Ausland (Frankreich, Italien, Polen)

seit 1990 Mitglied des RBK

Angelika Waskönig
Dombuschweg 36
D- 86836 Obermeitingen
Tel: 0 82 32 / 7 38 25
Fax: 0 82 32 / 90 65 45
E-Mail: angelika-waskönig@t-online.de



„Boot I und Boot II“ | Ton Platten | je etwa 5 x 9 x 41 cm | 2013

RBK Oberbayern - West
Sitz: Landsberg am Lech

1. Vorsitzende
Urte Ehlers
Katharinenstraße 58
D- 86899 Landsberg am Lech
Tel: 0 81 91 / 940 90 84
E-mail: info@rbk-oberbayern.org

Schriftführung
Diana Angela
Am Walkweiher 2c
D- 86875 Waal
Tel: 0 82 46 / 96 97 93
diana.angela@walraum.de

Kasse
Kurt Bergmaier
Fuchsbergstr. 11
D- 86938 Schondorf
Tel: 0 81 92 / 10 59
bergmaier@artinfusion.de

2. Vorsitzende
Marlen Labus
Am Englischen Garten 28c
D- 86899 Landsberg am Lech
Tel: 0 81 91 / 97 31 93 5
E-Mail: mlabus@kunstforum-landsberg.de
www.kunstforum-landsberg.de

www.rbk-oberbayern.org

Photographie und Gestaltung: Tom Schmid
Umsetzung: Frank Nikolaus
